

2022년



남해군

적극행정

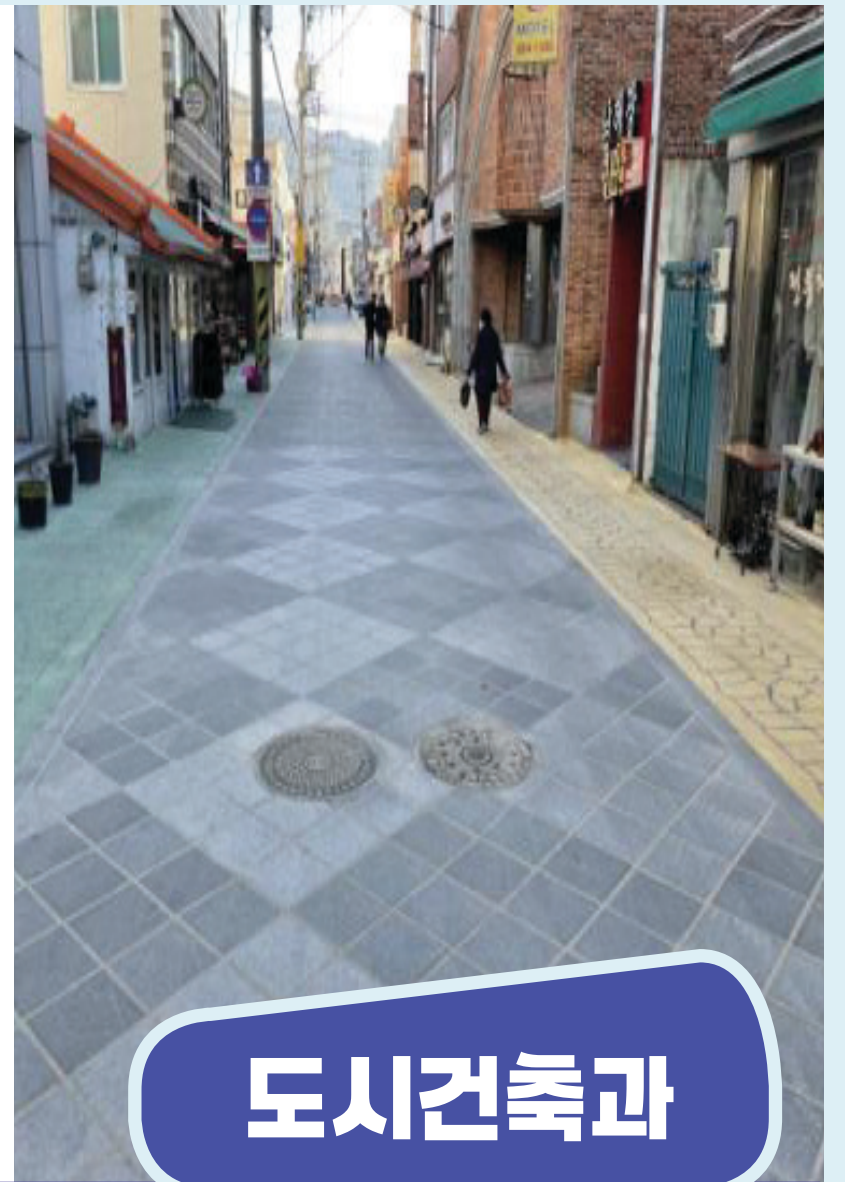
우수사례



1

남해군 적극행정 우수사례 **최우수**

주민을 찾아가는 현장행정으로 관광특화가로를 만든다



도시건축과

추진 배경

- 관광특화가로 공사로 장기 차량통제에 따른 통행불편
- 코로나19와 겹친 경영난 가중, 일방통행 반대 등의 집단민원 발생으로 12개월간 공사 지연

추진 과정

- 주민과 소통하여 구간 공사 완료
→ 공사재개(21년 9월 27일) 및 구간별 공사완료 후 통행재개
- 협업과 성과고도화로 지하매설물 일제정비
→ 각 부서 및 기관별 일제정비 합의 도출 및 시공 완료

주요 성과

- 현장행정으로 장기 지연되는 공사를 정상화하여 시장 상권 침체 위기에 선제적으로 대응
- 도로 1회 굴착으로 일제 정비함으로써 예산 절감과 장기적 반복 공사를 예방

남해군 알리고! 관계 맺고! 이어주고! 설득하고!



추진 배경

- 군 자체 재원으로 지역발전 사업 추진 역부족
- 보다 효율적인 국비 배분을 위한 지자체 경쟁 치열

추진 과정

- 국비 및 교부세 관련 정보 취득, 인적 네트워크 형성, 업무 협의
- 직원들의 부처 방문 일정 협의 및 수행

주요 성과

- 국비 사업 및 교부세 확보를 위한 우리군의 활동 지원
- 남해~여수 해저터널, 국도3호선 사업과 관련한 관계 지원
- 교부세 확보를 위한 인적 네트워크 형성 및 군 담당부서와 소통 연결

아이의 마음을 안아주는 아동학대 예방 및 피해아동 적극 지원



추진 배경

- 공공중심의 적극적인 아동학대 발견 및 신고체계 확대
- 신속한 초기대응으로 피해아동에 대한 적극적 보호의 필요성 증대

추진 과정

- 아동학대 예방과 방지 및 신고 활성화를 위한 각종 사업 실시
- 아동학대 조기발견 및 신속하고 적극적인 초기 대응
- 유관기관 및 단체와의 협업을 통해 가구 내 복합적인 문제 해결 및 재학대 예방

주요 성과

- 아동학대에 대한 군민 인식 제고 및 아동인권 증진 확산에 기여
- 학대피해아동의 보호 및 지원 체계 적극 활용으로 피해아동 적극적인 초기대응
- 관련기관과의 협업 및 정보교환으로 피해아동에 대한 체계적 지원 및 재학대 방지



보조금사업 제출서류 작성이 쉬워졌어요!



추진 배경

- 환경 개선 사업에 참여하는 식당 영업주의 보조금 서류 작성 애로 호소
- 보조사업 서류 간소화 추진(참여자의 신청 및 정산 서류 작성)

추진 과정

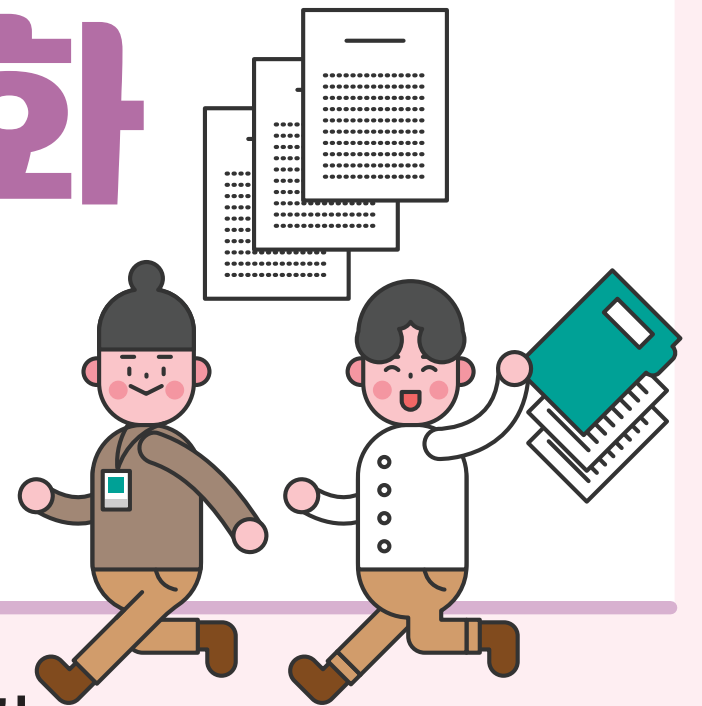
- 국교부신청서를 보조금 전용체크카드 발급양식 변경
- 사업계획서와 사업비집행계획서를 1개 서식으로 통합
- 정산보고서와 세부실적보고서를 1개 서식으로 통합
- 개선결과 작성항목 기재방식을 서술형에서 선택형으로 변경

주요 성과

적극행정 이전	적극행정 이후
제출서류 종류 : 16종	제출서류 종류 : 10종
서류 기재방식 : 서술형	서류 기재방식 : 선택형

- 경상남도 일반음식점 주방환경개선 사업비 적극 확보
- 2022년 음식점 환경개선 지원 사업 조기 추진

공모사업 도전으로 인구유입과 경제활성화 두 마리 토끼를 잡다



추진배경

- 귀농귀촌 · 관광교통 인프라에 대한 자료요구 증가
- 부서별로 수집이 어렵고 공공데이터 활용도가 떨어짐
- 최신화 된 행정정보를 통합적으로 보여줄 수 있는 데이터구축 절실

추진과정

2022.2월~3월

- 공모사업 취지에 맞는 아이템6개 자체선정 추진
- 관계부서 21개 팀 담당자 개별 인터뷰 진행

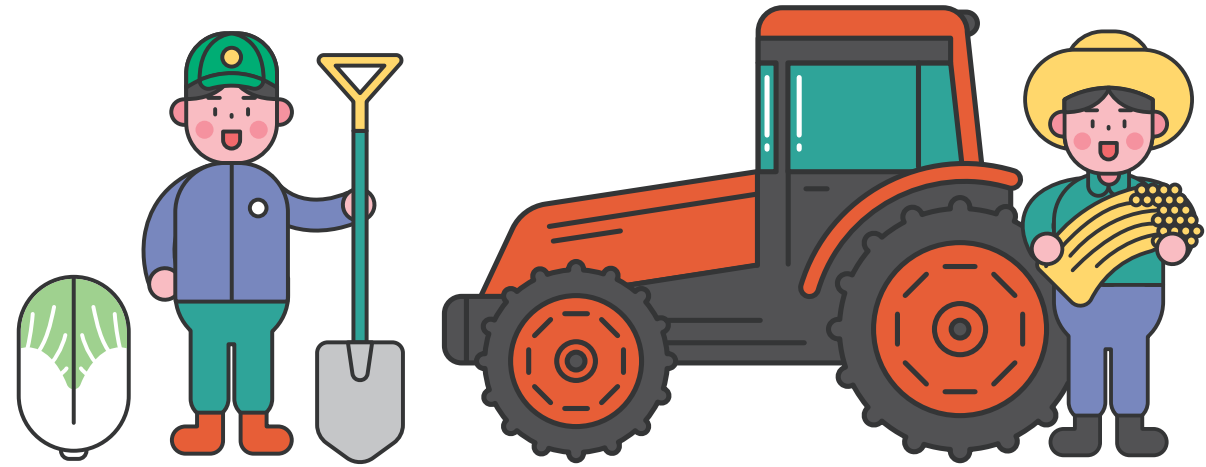
2022.4월 : 사업수행업체 선정 후 공모사업 지원(1차 서면, 2차 발표)

2022.5월~6월 : 최종 3개 사업 공모선정

주요성과

- 군부 최초로 남해군 전역의 디지털트윈을 구축해 설계도 3D구현
- 증강현실 앱을 활용한 디지털 관광 서비스제공 및 공공데이터 포털 원스톱서비스를 구현

찾아가는



농기계 배달서비스 지원

추진 배경

- 농기계 이용을 위한 농기계 배달서비스 지원 건의 요청
 - 「군수에 바란다」 2건
 - 귀농인 또는 소규모 농가의 전화 또는 내방 건의사항 다수

추진 과정

- '22년 당초예산 사업비 확보 : 20백만원
- '22년 농업기계임대사업소 조례전면 개정 : '22. 4. 20
- 배달서비스 계획 수립 및 위탁업체 선정 : '22. 4월 ~ 5월
- 농기계 업무역량 강화를 위한 전문인력(전문경력관) 3명 채용 요구 : '22. 5월

주요 성과

- 배달서비스 운영 성과
 - 성과 : 7종 / 19회 / 760천원 세입(농가 자부담 : 왕복 4만원)
 - 기종 : 트랙터 3회