

# 석면 비산 측정 결과 보고서

## 미조초등학교 본관동 석면해체제거공사



2021. 01

**(주)코리아환경보건연구소**

KOREA ENVIRONMENTAL HEALTH RESEARCH

고용노동부 지정 석면조사기관 2019-120008호





별첨 1. 측정 결과

## 석면해체·제거 사업장의 석면 비산 측정 결과

공 사 명 : 미조초등학교 본관동 석면해체제거공사

분 석 일 자 : 2021년 01월 22일

측 정 시 간 : 10:30 ~ 17:10

분석자 : 전취재



샘플 번호	펌프 번호	측정지점	측정 장비 (종류/수량)	유량 (ℓ/min)	측정시간 (min)	체적량 (ℓ)	섬유수 (Fibers)	시야수 (Fields)	측정농도 (개/cm <sup>3</sup> )	노출기준 (0.01 개/cm <sup>3</sup> )
#1	1	부지경계선1	YSP-1045XP/1	10.6	240	2544.0	8	100	0.002	노출기준미만
#2	2	부지경계선2	YSP-1045XP/1	10.4	240	2496.0	7.5	100	0.001	노출기준미만
#3	3	부지경계선3	YSP-1045XP/1	10.7	240	2568.0	8.5	100	0.002	노출기준미만
#4	4	부지경계선4	YSP-1045XP/1	11.0	240	2640.0	9	100	0.002	노출기준미만
#5	5	위생설비입구	YSP-1045XP/1	10.3	40	412.0	3	300	0.001	노출기준미만
#6	6	음압기공기배출구1	YSP-1045XP/1	10.9	40	436.0	4	300	0.001	노출기준미만
#7	7	음압기공기배출구2	YSP-1045XP/1	10.7	40	428.0	4	300	0.002	노출기준미만
#8	8	음압기공기배출구3	YSP-1045XP/1	10.4	40	416.0	5	300	0.002	노출기준미만
#9	9	음압기공기배출구4	YSP-1045XP/1	10.3	40	412.0	4	300	0.002	노출기준미만
#10	10	음압기공기배출구5	YSP-1045XP/1	10.8	40	432.0	5.5	300	0.002	노출기준미만
#11	11	폐기물반출구	YSP-1045XP/1	11.2	40	448.0	7	300	0.003	노출기준미만
#12	12	폐기물보관지점	YSP-1045XP/1	10.7	40	428.0	3	300	0.001	노출기준미만
		공시료1(blank)					0	100		
		공시료2(blank)					0	100		

※분석방법

환경부고시 제2012-79호 석면 해체·제거 작업 사업장 주변 석면 비산관리를 위한 조사방법에 관한 고시규정에 따른다.

(주)코리아환경보건연구소 대표이사





별첨1. 측정 결과

석면해체·제거 사업장의 석면 비산 측정 결과

공 사 명 : 미조초등학교 본관동 석면해체제거공사

분 석 일 자 : 2021년 01월 24일

측 정 시 간 : 13:30 ~ 14:10

분석자 : 전휘재



샘플 번호	펌프 번호	측정지점	측정 장비 (종류/수량)	유량 (ℓ/min)	측정시간 (min)	체적량 (ℓ)	섬유수 (Fibers)	시야수 (Fields)	측정농도 (개/cm)	노출기준 (0.01 개/cm)
#1	1	폐기물보관지점	YSP-1045XP/1	11.0	40	440.0	2	300	0.001	노출기준미만
공시료1(blank)							0	100		
공시료2(blank)							0	100		

\* 분석방법

환경부고시 제2012-79호 석면 해체·제거 작업 사업장 주변 석면 비산관리를 위한 조사방법에 관한 고시규정에 따른다.

(주)코리아환경보건연구소 대표이사



별첨1. 측정 결과

석면해체·제거 사업장의 석면 비산 측정 결과

공 사 명 : 미조초등학교 본관동 석면해체제거공사

분 석 일 자 : 2021년 01월 25일

측 정 시 간 : 08:00 ~ 09:40

분석자 : 전휘재



샘플 번호	펌프 번호	측정지점	측정 장비 (종류/수량)	유량 (ℓ/min)	측정시간 (min)	체적량 (ℓ)	섬유수 (Fibers)	시아수 (Fields)	측정농도 (개/cm <sup>3</sup> )	노출기준 (0.01 개/cm <sup>3</sup> )
#1	1	폐기물보관지점	YSP-1045XP/1	10.5	40	420.0	1.5	300	0.001	노출기준미만
#2	2	폐기물반출지점	YSP-1045XP/1	10.8	40	432.0	4	300	0.002	노출기준미만
공시료1(blank)								0	100	
공시료2(blank)								0	100	

※ 분석방법  
환경부고시 제2012-79호 석면 해체·제거 작업 사업장 주변 석면 비산관리를 위한 조사방법에 관한 고시규정에 따른다.

(주)코리아환경보건연구소 대표이사





별첨2. 측정 위치도

NO.1

측정위치도 범례		
측정일	2021년 01월 20일	측정위치
		●





별첨2. 측정 위치도

NO.2

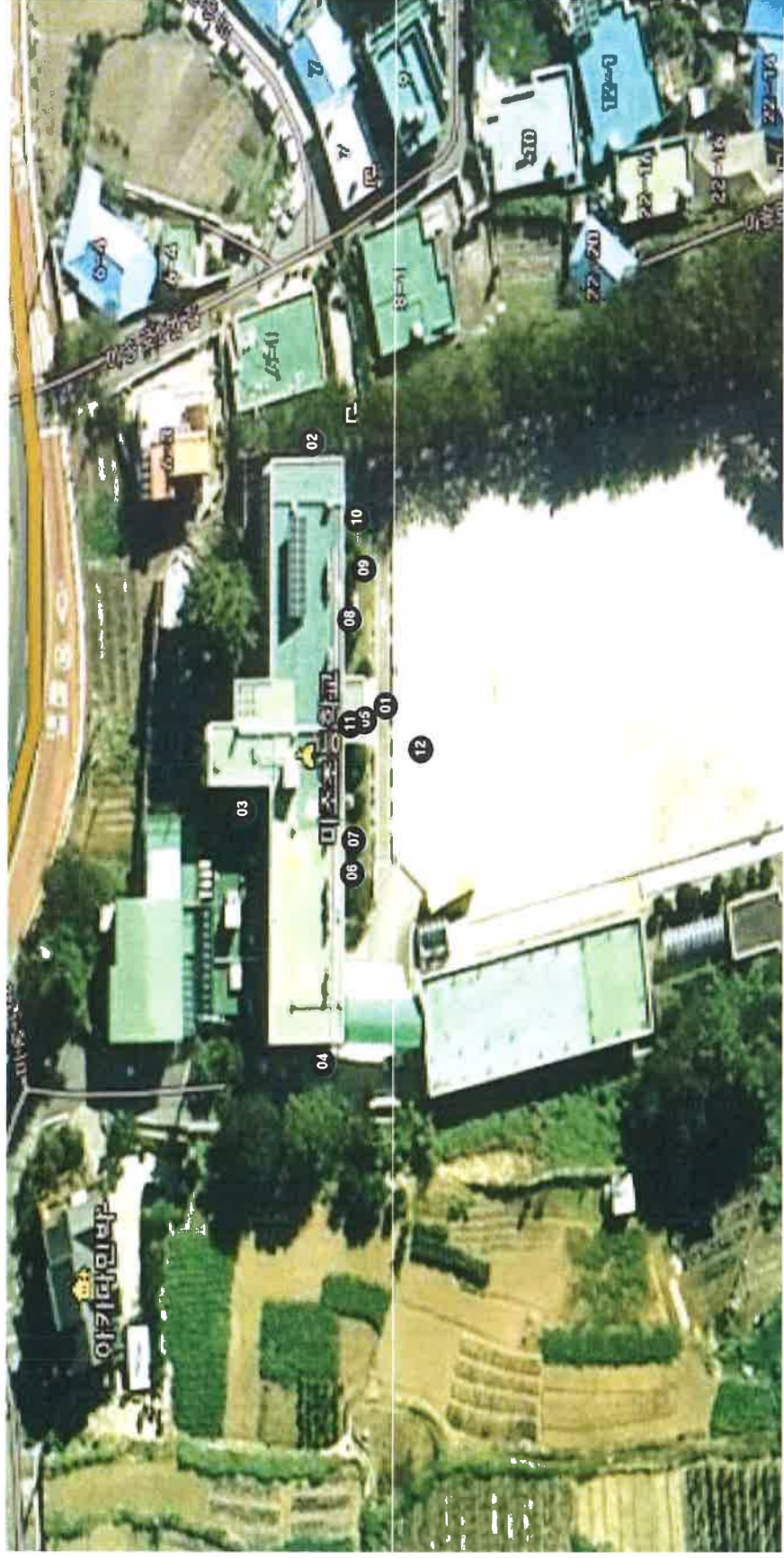
측정위치도 범례		
측정일	2021년 01월 21일	측정위치
		●



별첨2. 측정 위치도

NO.3

측정위치도 범례		
측정일	2021년 01월 22일	측정위치
		●

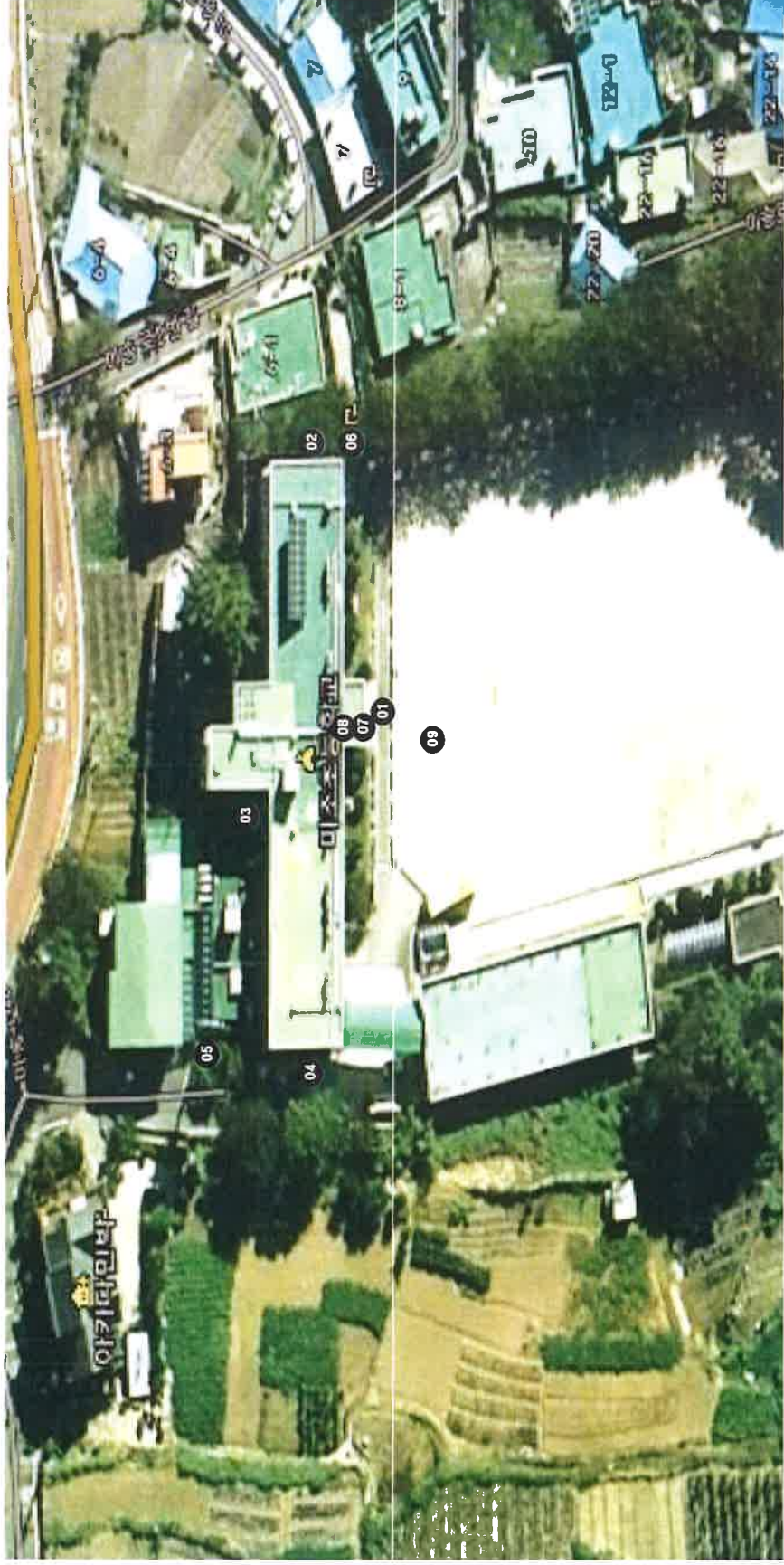




별첨2. 측정 위치도

NO.4

측정위치도 범례		
측정일	2021년 01월 23일	측정위치
		●



별첨2. 측정 위치도

NO.5

측정위치도 범례		
측정일	2021년 01월 24일	측정위치
		●





별첨2. 측정 위치도









NO.6

측정위치도 범례		
측정일	2021년 01월 25일	측정위치
		●



별첨3. 측정 지점

2021년 01월 20일

부지경계선1		부지경계선2	
비산측정 시작사진	비산측정 종료사진	비산측정 시작사진	비산측정 종료사진
			
측정 시작 시간 - 10:30	측정 종료 시간 - 14:30	측정 시작 시간 - 10:30	측정 종료 시간 - 14:30
부지경계선3		부지경계선4	
			
측정 시작 시간 - 10:35	측정 종료 시간 - 14:35	측정 시작 시간 - 10:35	측정 종료 시간 - 14:35
위생설비입구		음압기공기배출구1	
			
측정 시작 시간 - 10:40	측정 종료 시간 - 11:20	측정 시작 시간 - 10:45	측정 종료 시간 - 11:25
음압기공기배출구2		음압기공기배출구3	
			
측정 시작 시간 - 10:45	측정 종료 시간 - 11:25	측정 시작 시간 - 10:45	측정 종료 시간 - 11:25
음압기공기배출구4		음압기공기배출구5	
			
측정 시작 시간 - 10:45	측정 종료 시간 - 11:25	측정 시작 시간 - 10:50	측정 종료 시간 - 11:30



2021년 01월 20일

음압기공기배출구6		폐기물보관지점	
비산측정 시작사진	비산측정 종료사진	비산측정 시작사진	비산측정 종료사진
			
측정 시작 시간 - 10:50	측정 종료 시간 - 11:30	측정 시작 시간 - 16:40	측정 종료 시간 - 17:20

2021년 01월 21일

부지경계선1		부지경계선2	
비산측정 시작사진	비산측정 종료사진	비산측정 시작사진	비산측정 종료사진
			
측정 시작 시간 - 11:00	측정 종료 시간 - 15:00	측정 시작 시간 - 11:00	측정 종료 시간 - 15:00

부지경계선3		부지경계선4	
			
측정 시작 시간 - 11:05	측정 종료 시간 - 15:05	측정 시작 시간 - 11:05	측정 종료 시간 - 15:05

위생설비입구		음압기공기배출구1	
			
측정 시작 시간 - 11:10	측정 종료 시간 - 11:50	측정 시작 시간 - 11:15	측정 종료 시간 - 11:55

음압기공기배출구2		음압기공기배출구3	
			
측정 시작 시간 - 11:15	측정 종료 시간 - 11:55	측정 시작 시간 - 11:15	측정 종료 시간 - 11:55



2021년 01월 21일

음압기공기배출구4		음압기공기배출구5	
비산측정 시작사진	비산측정 종료사진	비산측정 시작사진	비산측정 종료사진
			
측정 시작 시간 - 11:20	측정 종료 시간 - 12:00	측정 시작 시간 - 11:20	측정 종료 시간 - 12:00
음압기공기배출구6		폐기물보관지점	
			
측정 시작 시간 - 11:20	측정 종료 시간 - 12:00	측정 시작 시간 - 15:50	측정 종료 시간 - 16:30

2021년 01월 22일

부지경계선1		부지경계선2	
비산측정 시작사진	비산측정 종료사진	비산측정 시작사진	비산측정 종료사진
			
측정 시작 시간 - 10:30	측정 종료 시간 - 14:30	측정 시작 시간 - 10:30	측정 종료 시간 - 14:30
부지경계선3		부지경계선4	
			
측정 시작 시간 - 10:35	측정 종료 시간 - 14:35	측정 시작 시간 - 10:35	측정 종료 시간 - 14:35
위생설비입구		음압기공기배출구1	
			
측정 시작 시간 - 10:40	측정 종료 시간 - 11:20	측정 시작 시간 - 10:45	측정 종료 시간 - 11:25



2021년 01월 22일

음압기공기배출구2		음압기공기배출구3	
비산측정 시작사진	비산측정 종료사진	비산측정 시작사진	비산측정 종료사진
			
측정 시작 시간 - 10:45	측정 종료 시간 - 11:25	측정 시작 시간 - 10:50	측정 종료 시간 - 11:30
음압기공기배출구4		음압기공기배출구5	
비산측정 시작사진	비산측정 종료사진	비산측정 시작사진	비산측정 종료사진
			
측정 시작 시간 - 10:50	측정 종료 시간 - 11:30	측정 시작 시간 - 10:50	측정 종료 시간 - 11:30
폐기물반출구		폐기물보관지점	
비산측정 시작사진	비산측정 종료사진	비산측정 시작사진	비산측정 종료사진
			
측정 시작 시간 - 14:00	측정 종료 시간 - 14:40	측정 시작 시간 - 16:30	측정 종료 시간 - 17:10

2021년 01월 23일

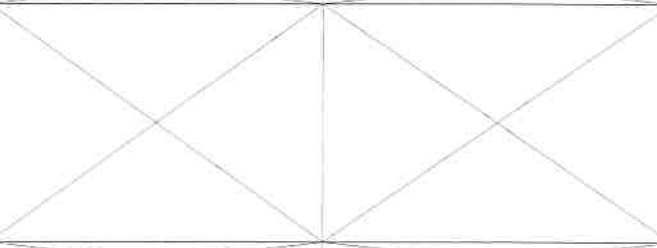


부지경계선1		부지경계선2	
비산측정 시작사진	비산측정 종료사진	비산측정 시작사진	비산측정 종료사진
			
측정 시작 시간 - 08:00	측정 종료 시간 - 10:00	측정 시작 시간 - 08:00	측정 종료 시간 - 10:00
부지경계선3		부지경계선4	
비산측정 시작사진	비산측정 종료사진	비산측정 시작사진	비산측정 종료사진
			
측정 시작 시간 - 08:05	측정 종료 시간 - 10:05	측정 시작 시간 - 08:05	측정 종료 시간 - 10:05



2021년 01월 23일

작업장주변 실외1		작업장주변 실외2	
비산측정 시작사진	비산측정 종료사진	비산측정 시작사진	비산측정 종료사진
			
측정 시작 시간 - 08:10	측정 종료 시간 - 10:10	측정 시작 시간 - 08:15	측정 종료 시간 - 10:15
위생설비입구		폐기물반출구	
			
측정 시작 시간 - 08:20	측정 종료 시간 - 09:00	측정 시작 시간 - 09:30	측정 종료 시간 - 10:10
폐기물보관지점			
			
측정 시작 시간 - 10:00	측정 종료 시간 - 10:40		

2021년 01월 24일

폐기물보관지점			
비산측정 시작사진	비산측정 종료사진		
			
측정 시작 시간 - 13:30	측정 종료 시간 - 14:10		

2021년 01월 25일

폐기물보관지점		폐기물반출지점	
비산측정 시작사진	비산측정 종료사진	비산측정 시작사진	비산측정 종료사진
			
측정 시작 시간 - 08:00	측정 종료 시간 - 08:40	측정 시작 시간 - 09:00	측정 종료 시간 - 09:40